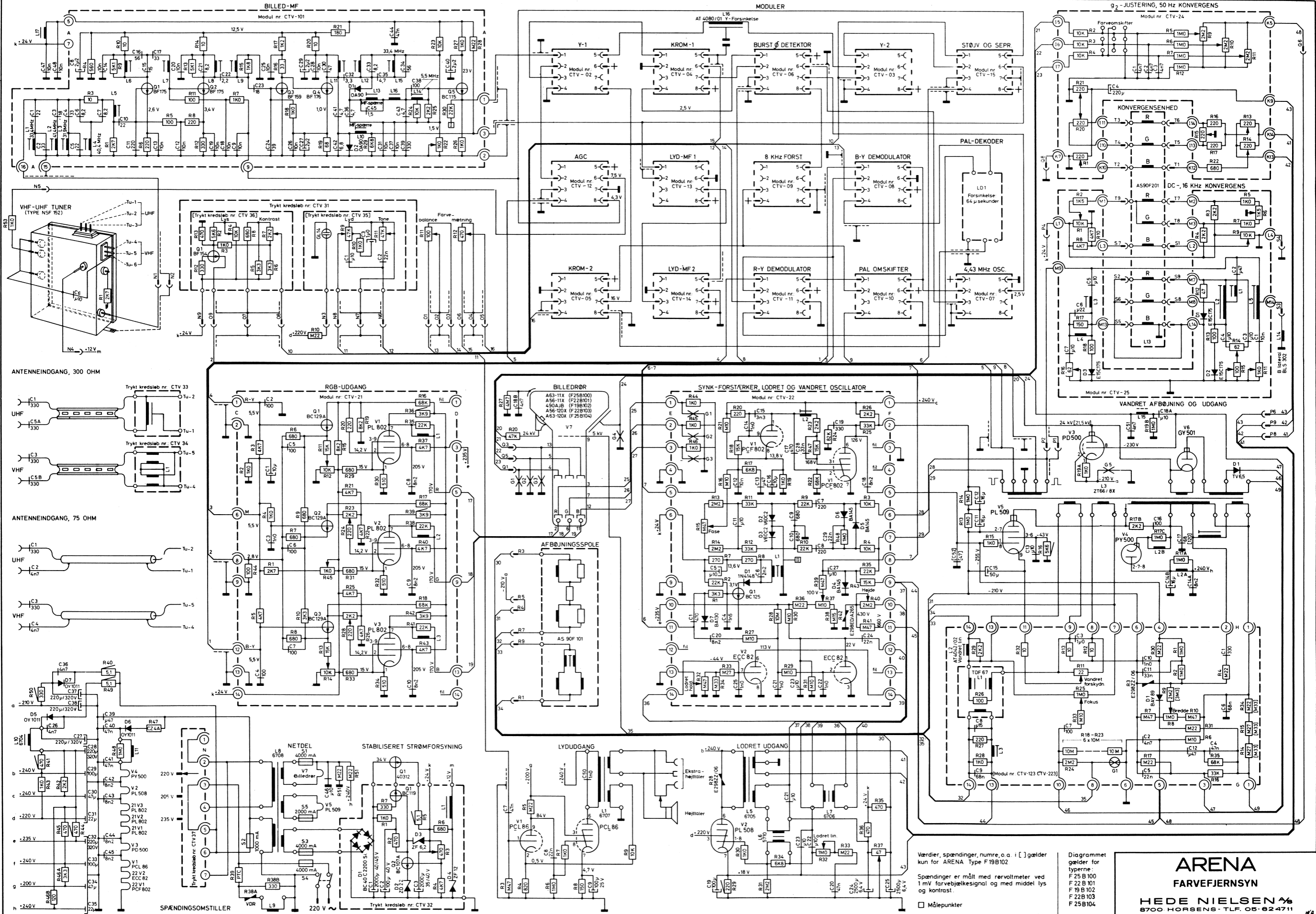


DC målinger foretaget med søvltmeter med 10 M Ohm indgang
 Signal på spændinger målt med oscillograf med 14 pF - 10 M Ohm indgang
 Der er anvendt 1 mV antennesignal med farvebølger
 DC spændinger i () gælder ved modtagning af sort/hvid signal
 Værdier, spændinger, numre o.a. i [] gælder kun for ARENA Type F19B102

Diagrammet gælder for typerne:
 F 25 B 100
 F 22 B 101
 F 19 B 102
 F 22 B 103
 F 25 B 104
 Typ 695

ARENA
 FARVEFJERNSYN
 TRANSMODULER: CTV-02 TIL CTV-15
HEDE NIELSEN
 8700 HORSSENS - TLF. 06-824711
 4.87.5064 April 1969



Værdier, spændinger, numre, o. a. i [] gælder kun for ARENA Type F19B102

Spændinger er målt med rørvoltmeter ved 1 mV farvebælgesignal og med middel lys og kontrast.

□ Målepunkter

Diagrammet gælder for typerne:

- F 25 B 100
- F 22 B 101
- F 19 B 102
- F 22 B 103
- F 25 B 104

ARENA
FARVEFJERNSYN

HEDE NIELSEN

8700 HORSBENS · TLF. 05-62 47 11

4.875160