

**SKRIFT  
FOR TEKNISK TEGNING**

VED

**J. GUNNER**

**PROFESSOR VED DANMARKS TEKNISKE HØJSKOLE**

**KØBENHAVN**

**JUL. GJELLERUPS FORLAG 1968**

**D**en på de to første sider viste skrift er af Dansk Standardiseringsråd vedtaget som dansk standardskrift I, særlig bestemt for ingeniørtegning. Denne såvel som den stående skrift, side 3, udføres som frihåndsskrift, skrevet med en dertil egnet pen: til større skrift f. eks. redispen eller rørpen, til mindre skrift en almindelig stiv men ikke spids pen. Skriftarterne på side 5, 6 og 7 er meget nær lig de af Geodætisk Institut benyttede skriftarter og er at betragte som typer på almindelig latinsk skrift. Kursivskriften, side 7, benyttes sædvanligt som »skreven« skrift og udføres med en almindelig elastisk pen. Blokskriften, side 8, kan tegnes udelukkende med rette linier og cirkelbuer. Hjælpelinier og kvadratnet er indtegnet til støtte dels for opfattelsen af bogstavformerne dels ved kopiéringen. Afstandene mellem bogstaverne i sammenskrift retter sig efter de enkelte bogstavers form. Kvadratnettene giver oplysning om forholdet mellem disse afstande.

**V**ed det udvalg af skriftarter, som foruden standardskriften indeholdes i hæftet, skulle dette tjene til vejledning ved valget af en passende skrift, hvor standardskriften måtte forekomme mindre egnet.

J. GUNNER

Foruden ovennævnte standardskrift I findes tillige standardskrift II, særlig bestemt for arkitekter, og standardskrift III, særlig for matrikulsvæsenet.

# Dansk Standardskrift I

## Liggende Blokskrift

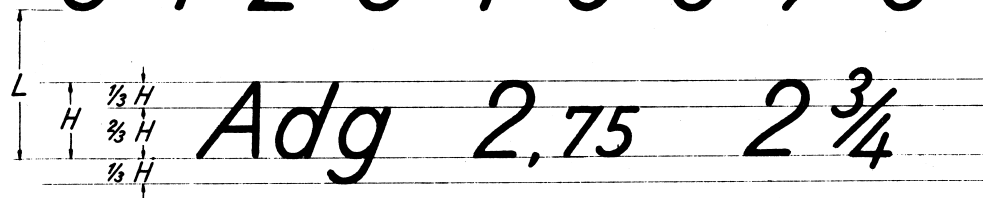
A B C D E F G H I J K L M N

O P Q R S T U V W X Y Z Æ Ø

a b c d e f g h i j k l m n

o p q r s t u v w x y z œ ø

0 1 2 3 4 5 6 7 8 9

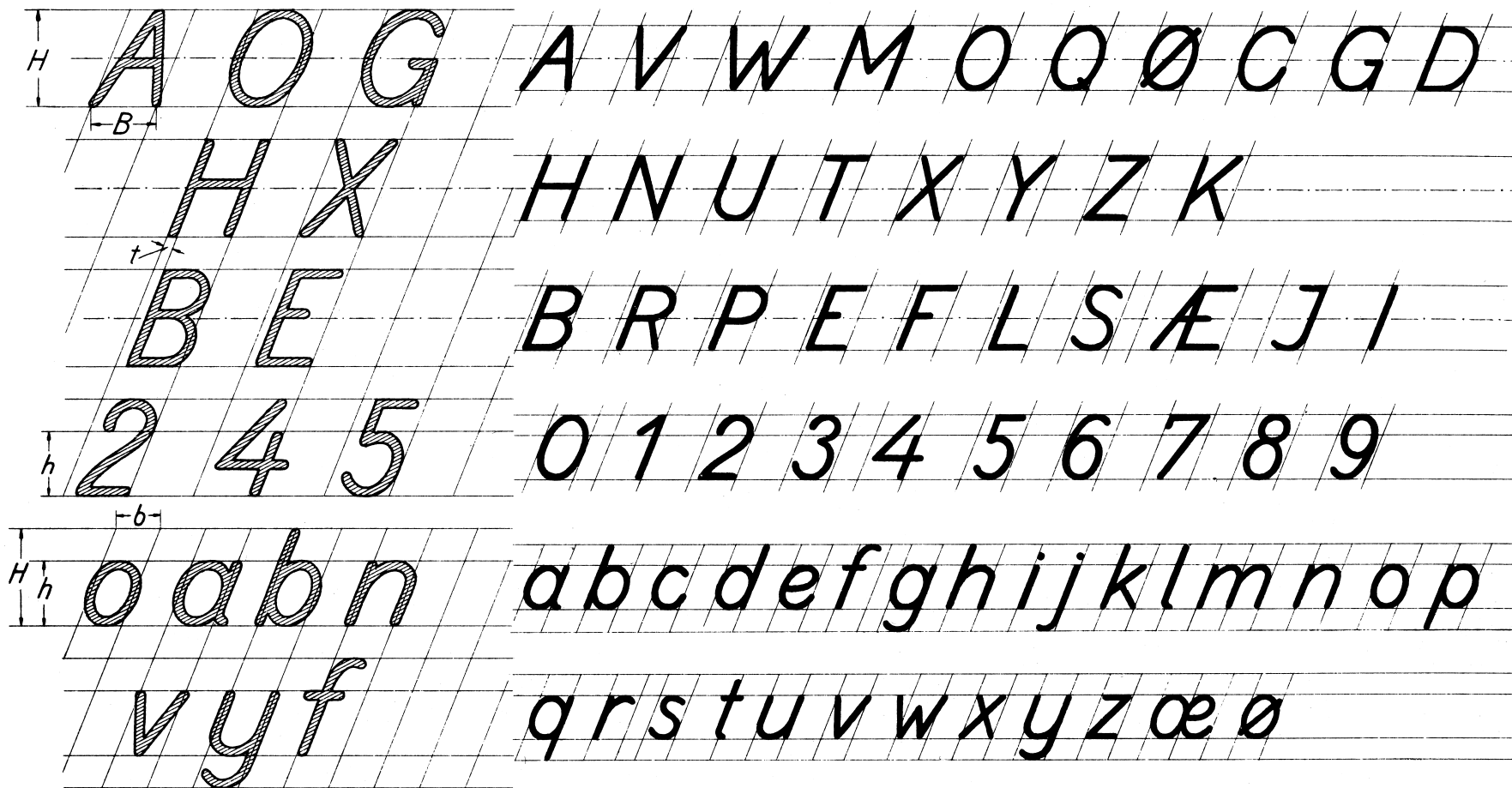


Hældning i Forhold til Skriftlinien  $70^\circ$  eller  $2,5:1$ . Linieafstand  $L$  mindst  $1,5H$ , Stregtykkelse ca.  $\frac{1}{10}H$ .

Normale Skriftstørrelser :  $H = 2, 3, 5, 7,5, 10, 15\text{ mm}$

Se næste Side.

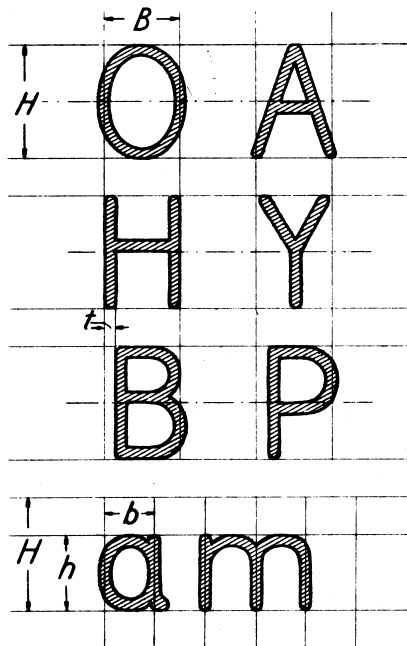
## Liggende Blokskrift, fortsat



$$h = \frac{2}{3} H = B$$

$$b = \frac{2}{3} h, t = \text{ca. } \frac{1}{10} H$$

*Staaende Blokskrift*



$$h = \frac{2}{3}H = B$$

$$b = \frac{2}{3}h, t = \text{ca. } \frac{1}{10}H$$

A B C D E F G H I J K L M N O


P Q R S T U V W X Y Z Æ Ø

0 1 2 3 4 5 6 7 8 9


a b c d e f g h i j k l m n o p

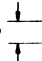
q r s t u v w x y z æ ø

*Eksempler paa Skrift*

7,5 mm  *Kombineret Jernbane-og Færdselsbro*

5 mm  *Resulterende største og mindste Momenter*

4 mm  *Snit A-B*      *Materiale*

3 mm  *Maalestok 1:50*      *Støbejern*

*Betonnens Blandingsforhold*

*i Bjælker og Plader 1:2½:3½*

*i Søjler 1:2:3*

*Losse-Lade-og Transportanlæg for Kul*  
*projekteret for en Kapacitet af 100<sup>ts</sup> pr. Time*

KØBENHAVNS AMT

## STÆNDE CAPITAL

A B C D E F G H I J K L M N O

P Q R S T U V W X Y Z Ö

*LIGGENDE CAPITAL*

A B C D E F G H I J K L M N O

P Q R S T U V W X Y Z Ö

*Staaende Rotunde*

a b c d e f g h i j k l m n o

p q r s t u v w x y z æ ö

*Liggende Rotunde*

a b c d e f g h i j k l m n o

p q r s t u v w x y z æ ö



*Cursiv*

*a b c d e f g h i j k l m n o*

*p q r s t u v w x y z æ ö*

*Som store Bogstaver ved denne Kursivskrift benyttes liggende Kapital (Side 5). Dog erstattes ofte C, G og S med C, G og S.*

## Tal

1 2 3 4 5 6 7 8 9 0

1 2 3 4 5 6 7 8 9 0

## Blokkskrift

A B C D E F G H I J K L M N O

P Q R S T U V W X Y Z Æ Ø

1 2 3 4 5 6 7 8 9 0

**DAMPMASKINE 75HK****MAALESTOKSFORHOLD 1:10**

