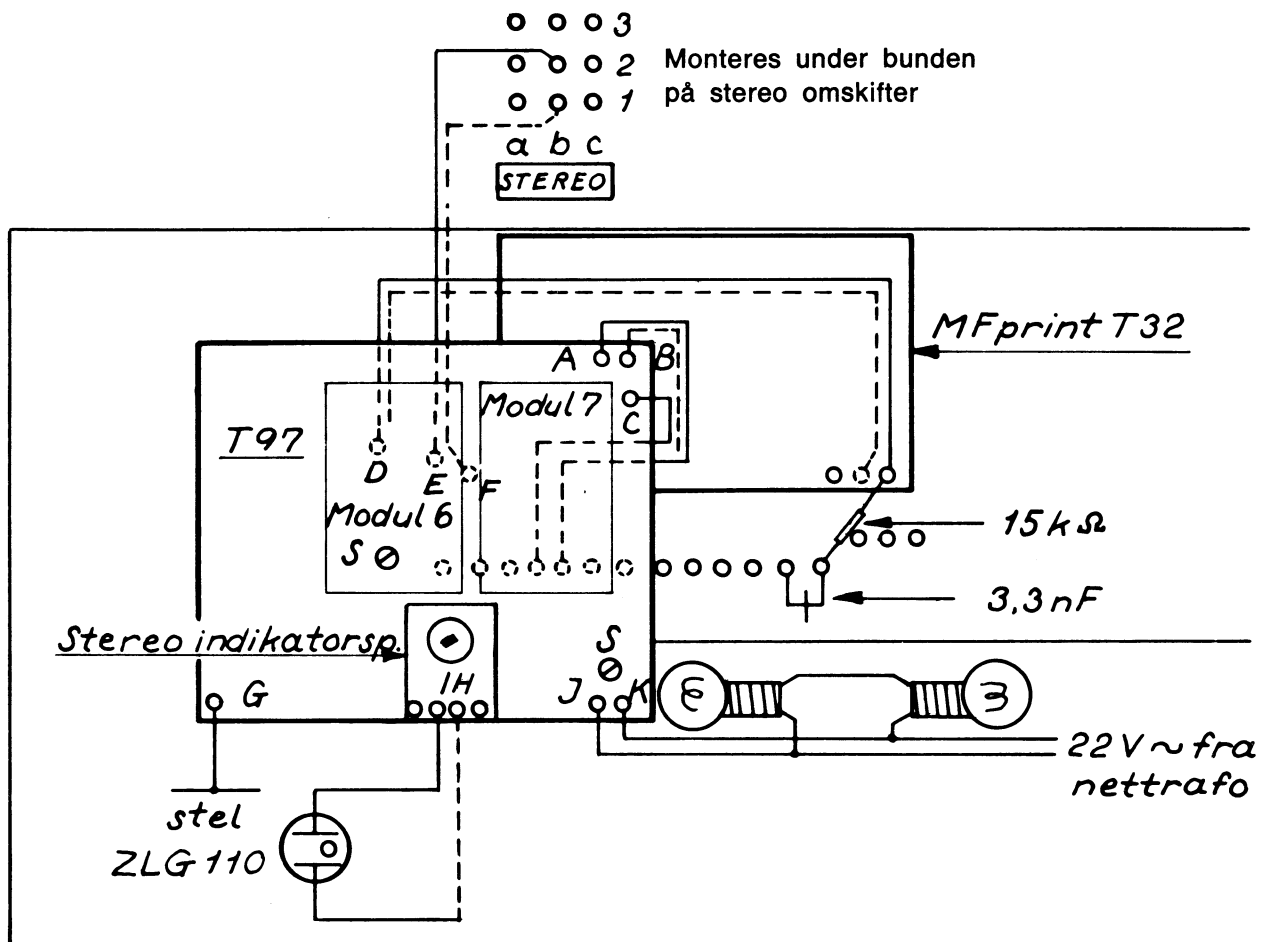


# ARENA

## MONTERING AF STEREODEKODER T 97 I ARENA FF-T 1900/2



Skruerne mrk. S fjernes og enheden T 97 fastspændes på tilhørende afstandsstykker, henholdsvis 35 mm og 10 mm.

Indikatorlampen monteres på skalabaggrunden som anvist nedenfor. Opmærkningskabelonen anbringes efter den punkterede linie.

Stereoindikatorspolen justeres til max. lys i indikatorlampen. Modulerne 6 og 7 skal ikke efterjusteres.

Stereodekoderen kan kun monteres i ARENA FF-T 1900/(1) efter fornyelse af MF-forstærkeren her. Anbefales udført af fabrikken.

