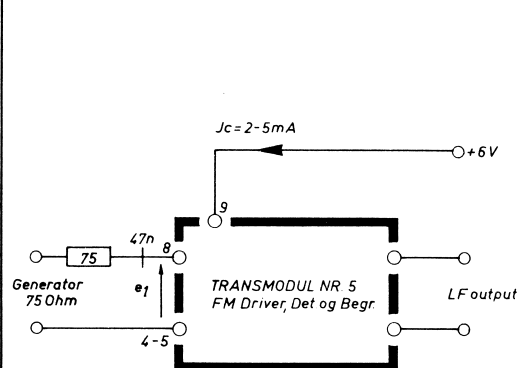
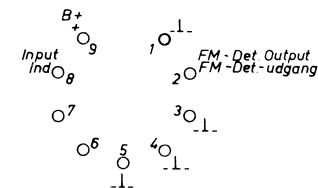


PARTS LIST STYKLISTE			
Elektriske og mekaniske komponenter.			
Værdi	Komponenter	Stk	Fabrikat
47 Ohm, 10%, 0,125 W	R 507	1	Beyschlag
180 Ohm, 10%, 0,125 W	R506, R508, R 512	3	"
220 Ohm, 10%, 0,125 W	R504	1	"
8K2 Ohm, 10%, 0,125 W	R502	1	"
10K Ohm, 10%, 0,125 W	R509, R510, R 511	3	"
39K Ohm, 10%, 0,125 W	R503	1	"
100pF	C 505, C507	2	Suflex
220pF	C506, C509	2	"
22 nF	C 502	1	"
100 nF, 20%, 100 V	C504	1	Evax
2 μF	C501	1	Ducati
10 μF	C503, C 508	2	"
BF 160	Q 501	1	Fairchild
AA 123	D501, D502, D 503	3	Mistral
Spolerør Sp35/16,5-1908	L501, L502	2	Vogt & Co
Klokkek K10/77-997Fc1	L501	1	"
SN 2,3/8,5-988 File7	L501, L502	2	"
Novalsam	Tegn nr. 16 09 652	7	Stocka
Skærmåse	Tegn nr. 24 01 665	1	Nierich
Bundskærm	Tegn nr. 26 10 652	1	HNF
Isolerplade	Tegn nr. 24 01 662	1	HNF
Strømtryk	R 26	1	HNF

MEASUREMENTS MÅLESPECIFIKATIONER



INPUT INDGANGSSPÆNDING	OUTPUT UDGANGSSPÆNDING
FM 10,7 Mc	Δf 225 Kc
5 mV	17 mV ± 3 mV
BAND-WIDTH BÅNDBREDE	Δf 145 Kc
300 Kc ± 20 Kc	OUTPUT UDGANGSSPÆNDING
	90 mV ± 10 mV



SOCKET CONNECTIONS  
Seen from the rear side  
of socket

SOKKELFORBINDELSER  
Set fra bund af sokkel

FUNKTIONER

FM-Driver, FM-Detector, -FM-Limiter  
UKW-Treiberstufe, UKW-Detektor, UKW-Begrenzer  
FM-Driver FM-Detektor FM-Begrænser

**ARENA**  
HEDE NIELSENS FABRIKER A/S  
HORSENS  
**TRANSMODUL NR.:5**

DIAGRAM NR. D-0168

Udfærdiget i September 1966