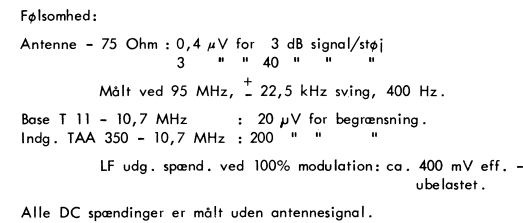


FRA FM OMSK  
TERM.9  
Y  
5  
17,5V



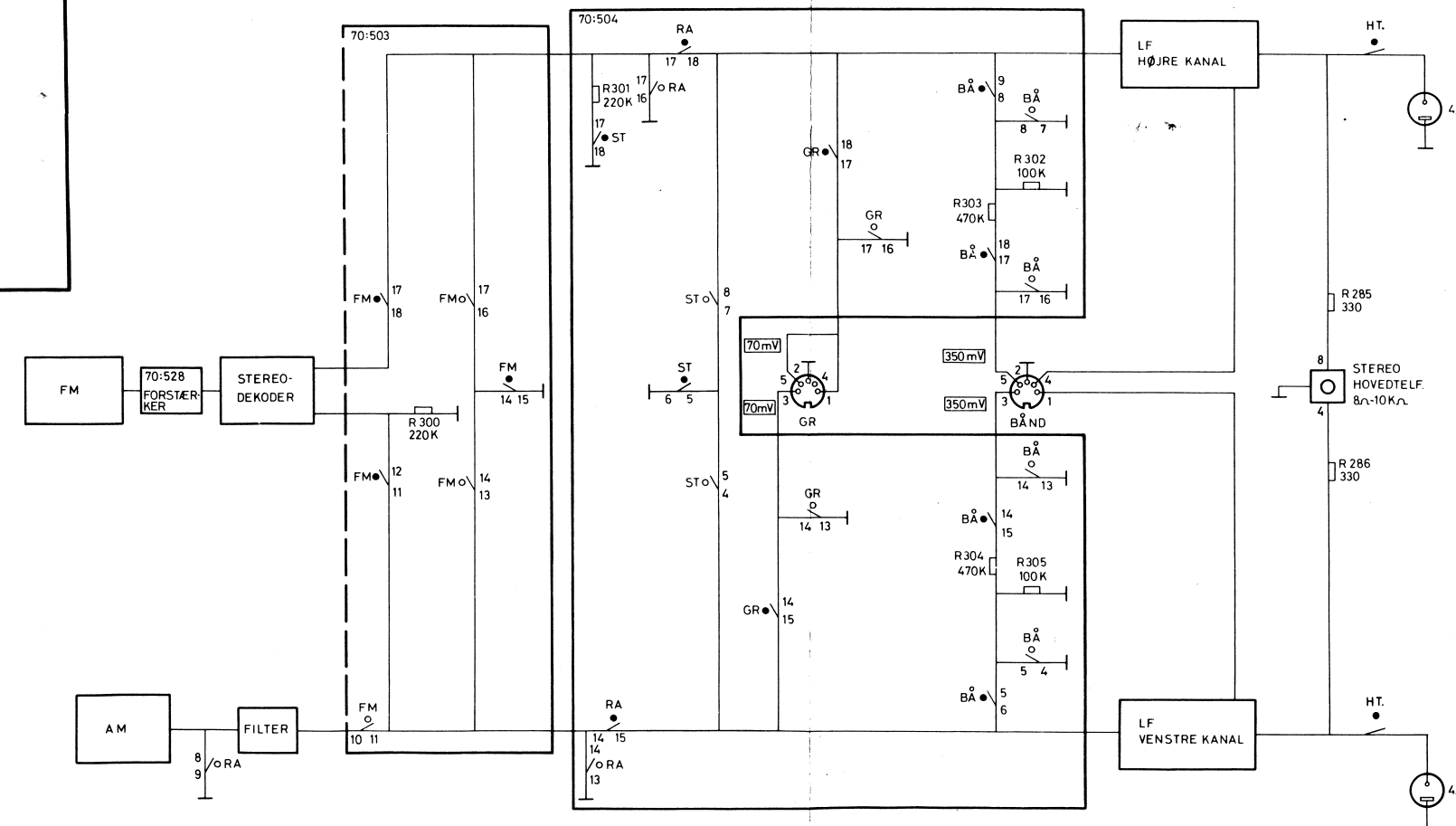
Set mod terminalerne

DRAIN — 1 2 3 — GATE

SOURCE

[illegible]

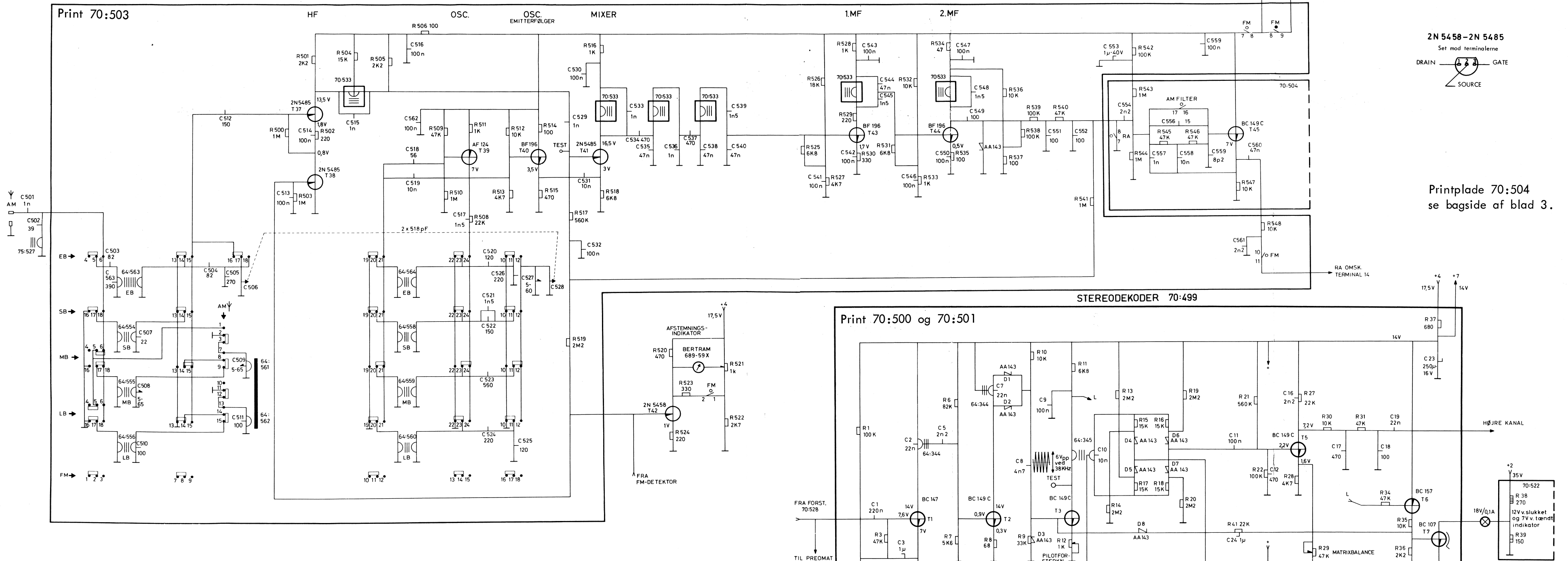
## Omskifterprint 70:504



Printplader: Se bagside af blad 3



## AM ENHED 70:525



Antennefølsomhed 1 MHz	:	5 $\mu$ V for 5 W output
Gate mixer - T 40 444 kHz	:	15 " " 5 " "
Base 1. MF - T 43	:	7 " " 5 " "
" 2. MF - T 44	:	300 " " 5 " "

Styrkekontrol i stilling max., bas- og diskantkontrol i stilling 0.

Alle DC spændinger er målt uden antennesignal.

### DIAGRAMFORKLARING.

Modstande på 1 - 2 og 3 Watt er mærket med 1 - 2 og 3 tværstreger i signaturen. Ikke mærkede modstande er på 0,3 Watt og 0,5 Watt.

I komponenternes størrelsesbetegnelse er Ohm og F udeladt.

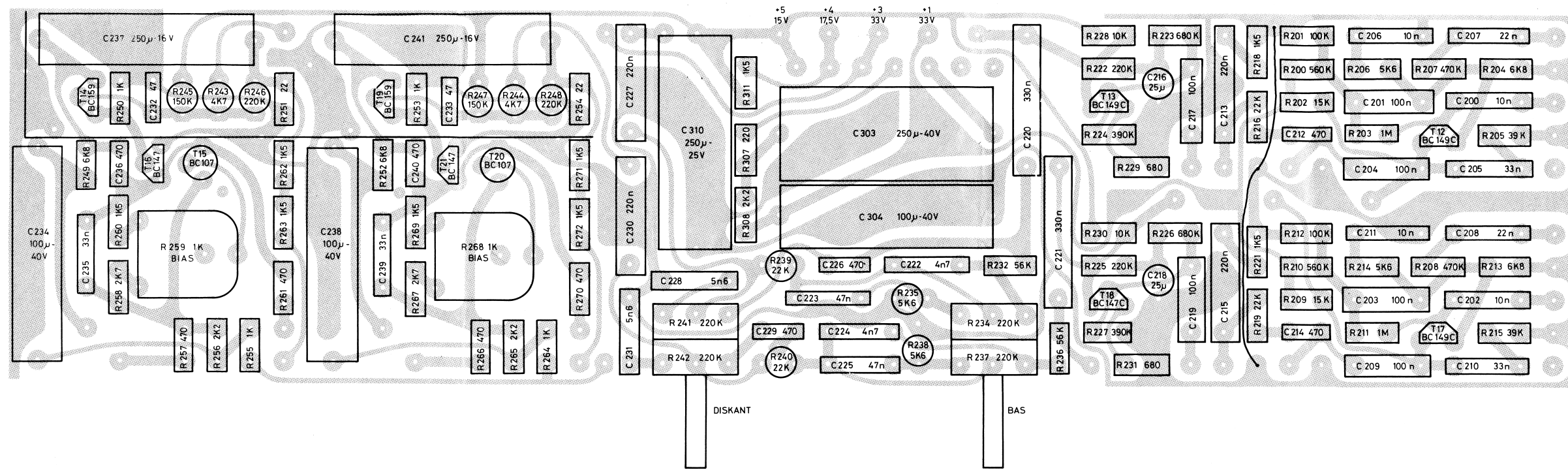
Alle spændinger er målt med nørvoltmeter eller oscillograf og er målt i forhold til chassis, hvor intet andet er angivet.

O betyder, at kontakten er afbrudt, og ● betyder, at kontakten er sluttet, når den trykknop, hvis betegnelse er anført ved kontakten, er trykket ind. F.eks.: ● FM betyder, at kontakten er sluttet, når FM-trykknappen er trykket ind, og at kontakten er afbrudt i alle andre tilfælde.

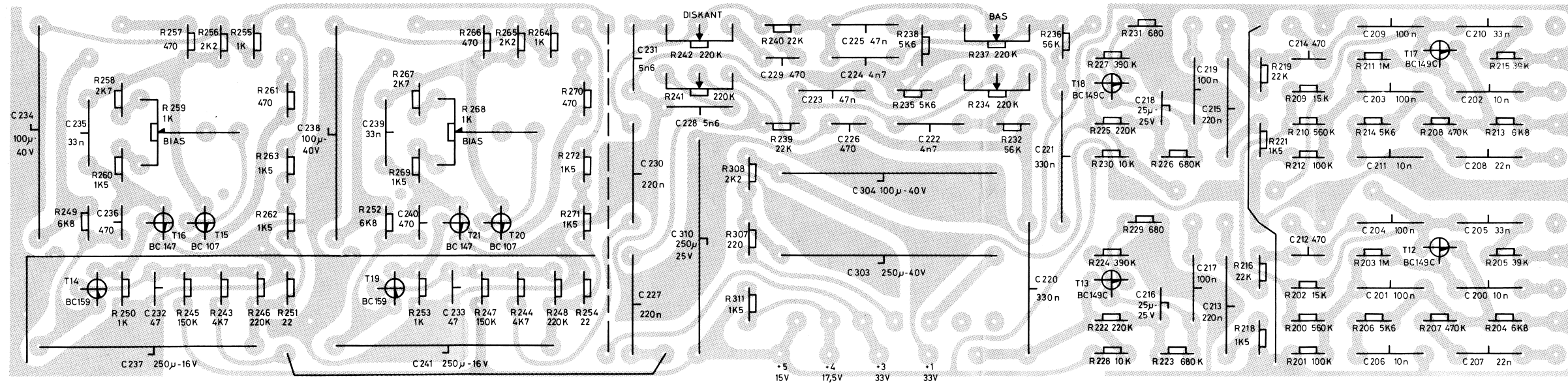
Printplader: Se bagside af blad 1



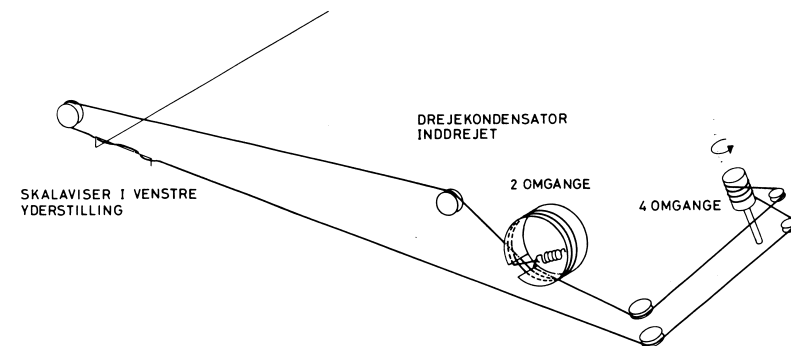
70:505 KOMPONENTSIDE



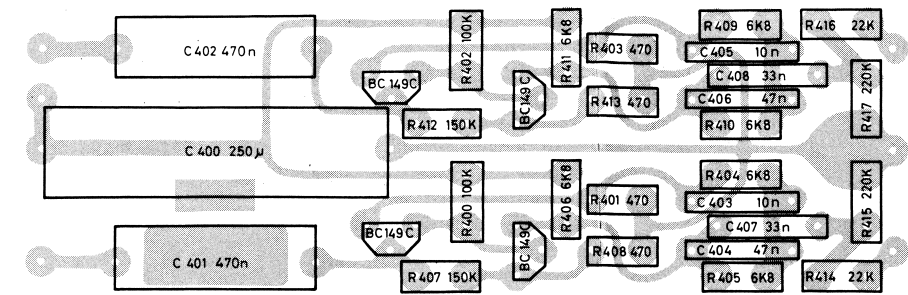
70:505 PRINTSIDE



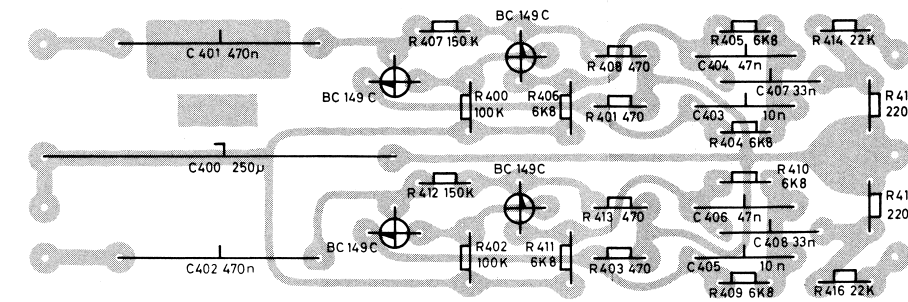
SKALATRÆK



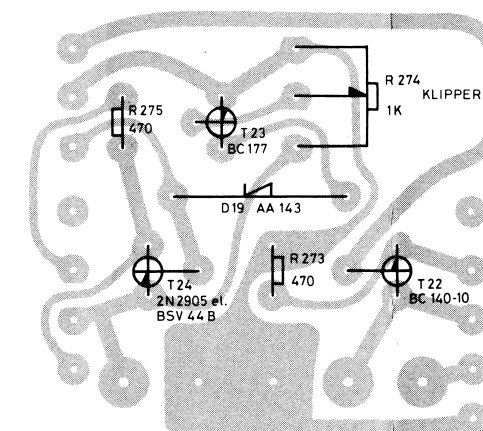
70:508 KOMPONENTSIDE



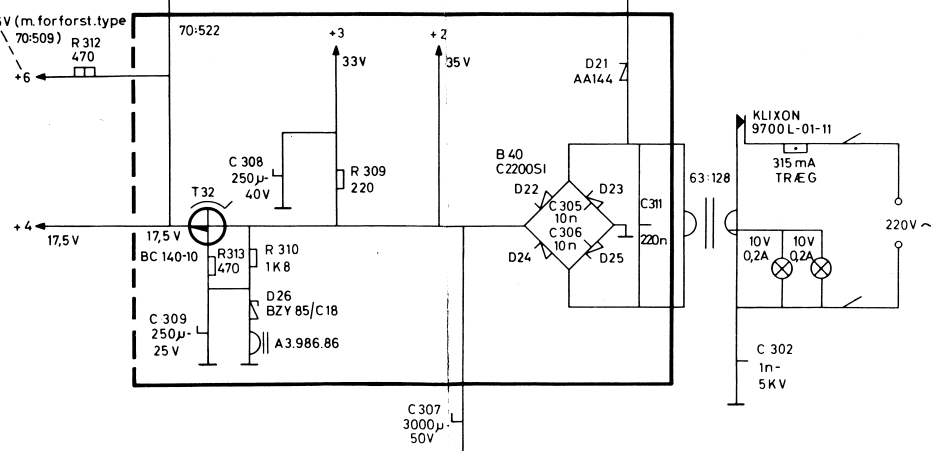
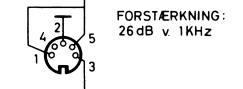
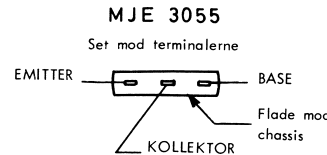
70:508 PRINTSIDE



70:521 PRINT-OG KOMPONENTSIDE

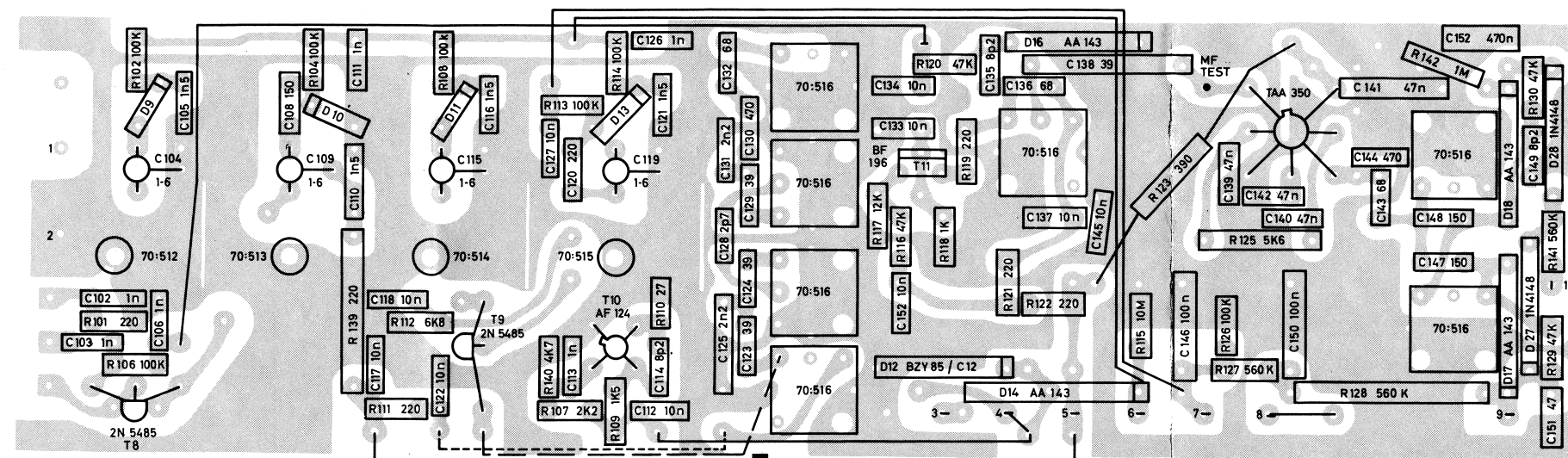




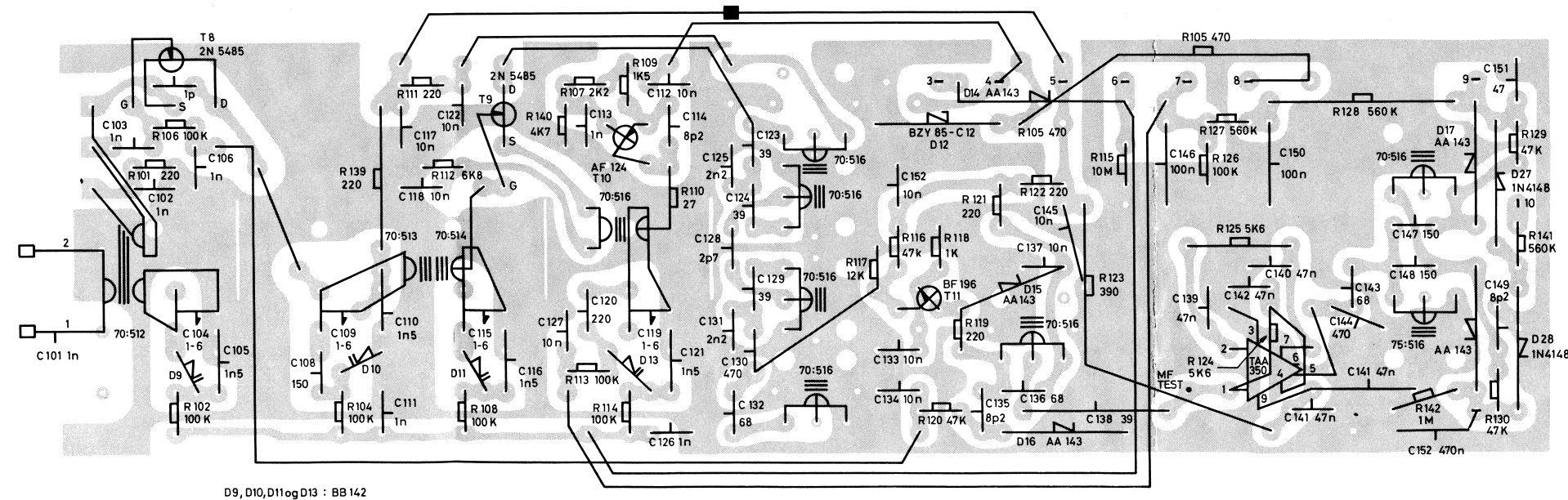


ATOR TRYK 4.70-3000

70:490 KOMPONENTSIDE

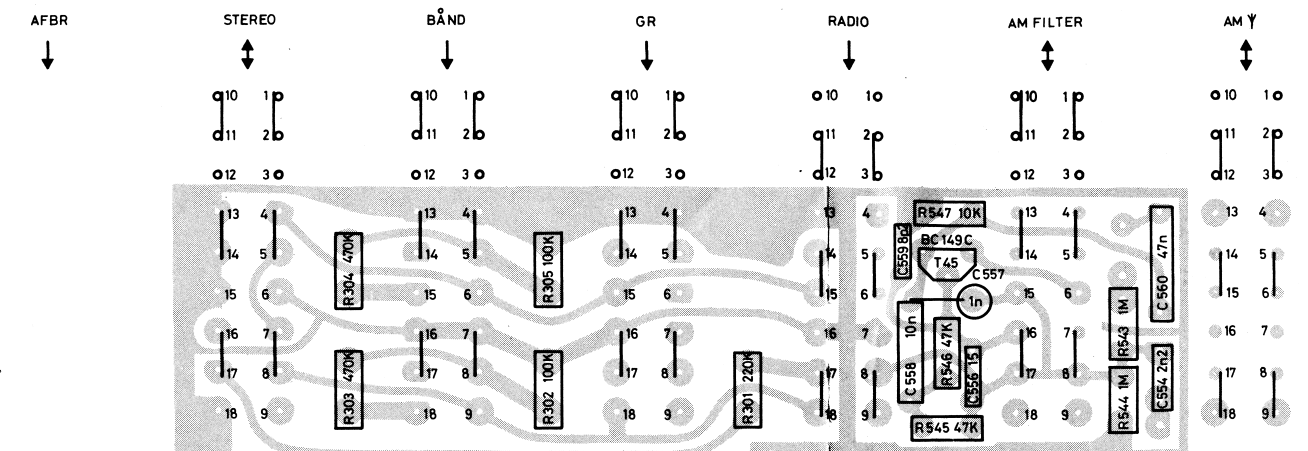


70:490 PRINTSIDE

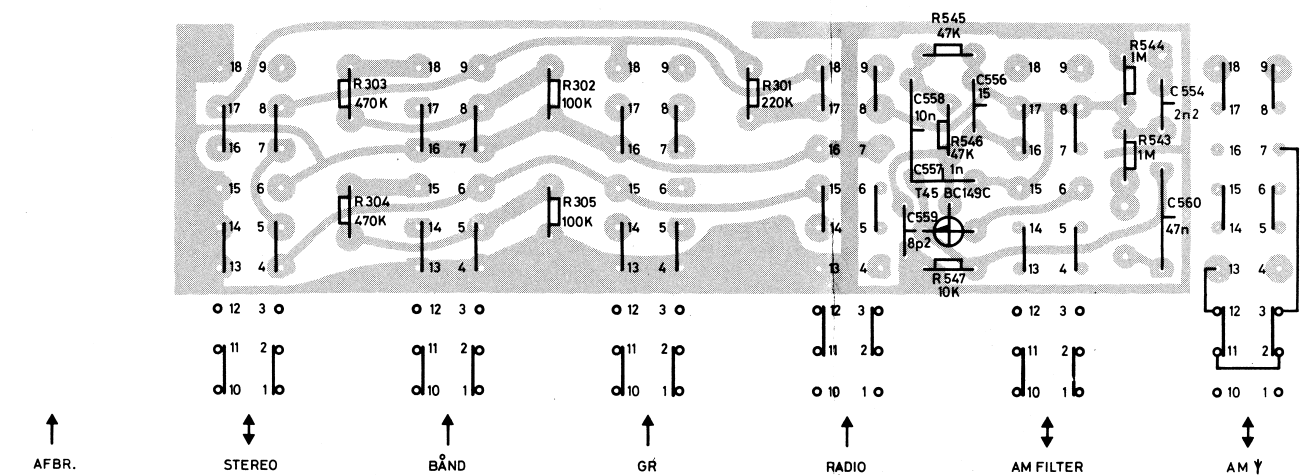


D9, D10, D11 og D13 : BB 142

70:504 KOMPONENTSIDE



70:504 PRINTSIDE



## Potentiometre

R 217 + R 220 Styrke 20 + 80 kOhm K 4 Eltra nr. 61:087

R 234 + R 237 Bas 220 kOhm Lin. Eltra nr. 61:083

R 241 + R 242 Disk.      220 kOhm Lin. Eltra nr. 61,083

Drejekondensator : C 506 + C 528 DAU 207 - 30 XD

AM-omskifter : Eltra nr. 65:20:44

Funktionsomskifter : Eltra nr. 65:20:45

Højtaleromskifter : MEC SMA m. 4 skiftekontakter

Ferritantenne : Philips 3122 104 93420