

SAILOR

Service Information No. 91

Kundendienst-Mitteilung No.

Service Information No.

Información de servicio No.

Servicemeddelelse No.

Series / Serie / Numéro de série / Serie / Serie

Date / Datum / Date / Fecha / Dato

December 1984

ANGAENDE 1000/B MED ANTENNELÆNGDER UNDER 8 M

Vi har forbedret 1000/B, således at det nu er muligt at afstemme i antenNELængder helt ned til 5 m, mod tidligere 8 m. Dette har medført nogle ændringer i AT1500, H1233, H1235 og T1130. For at undgå problemer ved udskiftning af enkelte enheder gives her en kort beskrivelse af hvilke enheder, der kan arbejde sammen, og om hvorledes de enkelte enheder kan modificeres.

OBS! I den ændrede version af H1233 connection box er funktion af AUX omskifteren ændret således at: AUX 9 ikke må bruges. (anvendes nu til at trække antennerelæet i AT1500).

AUX 10 kan ved strapning jordes eller åbnes, når AUX omskifteren aktiveres (se fig.1)

Følgende kombinationer er tilladelige:

1. Ny AT1500, ny H1233, ny H1235, ny T1130.
2. Ny eller gammel AT1500, gammel H1233, gammel H1235, gammel T1130.
3. Ny eller gammel AT1500, ny H1233, ny H1235, gammel T1130.

Følgende kendetegner ny type:

AT1500 serie nr. højere end 262600

H1235 serie nr. højere end 262100

T1130 serie nr. højere end 261800

H1233 lus på bagside af printet mellem AUX 9 og power down 16 (se fig. 2).

Følgende skal gøres for at ændre en gammel udgave til en ny udgave:

AT1500: Forbind den brun/røde ledning fra RE112 med den blå/hvide ledning på aerial current detector, modul 200 (se fig. 3).

H1233: Forbind AUX nr. 9 med power down 16 (se fig. 2).



Please file this information in the service-portfolie we have sent you.

Bitte archivieren Sie diese Mitteilung in der Kundendienstmappe, die wir Ihnen gesandt haben.

Nous vous prions de bien vouloir classer ce document dans le dossier bleu qui vous a été envoyé à cet effet.

Sivanse archivar esta información en la cubierta de servicio que les hemos enviado a Ustedes.

De bedes venligst arkivere denne meddelelse i den tilsendte servicemappe.

S. P. RADIO

Aalborg - Denmark

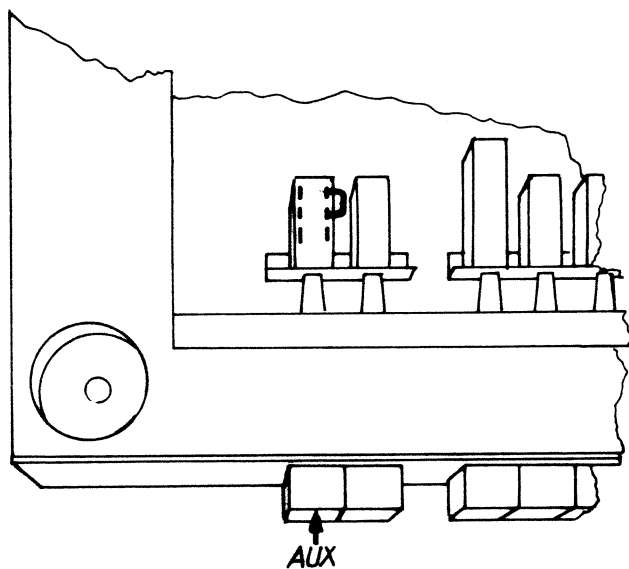
H1235: Forbind forreste pind på bageste højre sektion (S2U) af dummy load/heat omskifteren med midterste pind i højre side (S1-b) af AUX omskifteren (se fig. 4). Forbindelsen mellem de to bageste pinde på S1 fjernes.

OBS! AUX omskifteren er herefter ubrugelig. Hvis AUX funktion ønskes, skal midterpinden på venstre side (S1-a) forbindes til stel, og printbane afbrydes til en af de andre to pinde i venstre side, afhængig af hvilken funktion, der ønskes (jordet/åben ved aktiveret AUX omskifter).

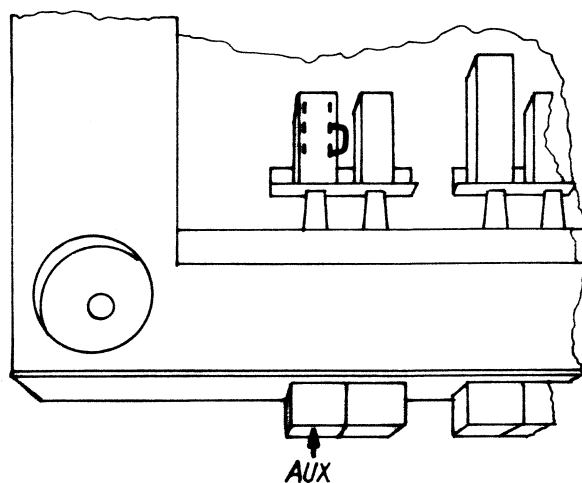
T1130: Udskift prom for resonance code IC503 på modul 500 til en, der er mærket $\begin{smallmatrix} \text{T1130} & \text{1DBB} \\ \text{23135B} & \text{-IC503} \end{smallmatrix}$ (se fig. 5).

Ønskes ny udgave af T1130 lavet til gammel udgave, udskiftes IC503 på modul 500 til en, der er mærket $\begin{smallmatrix} \text{T1130} & \text{1DE0} \\ \text{23135A} & \text{-IC503} \end{smallmatrix}$ (se fig. 5).

Fig 1.



Grounded when activated.



Open when activated.

Fig. 2.

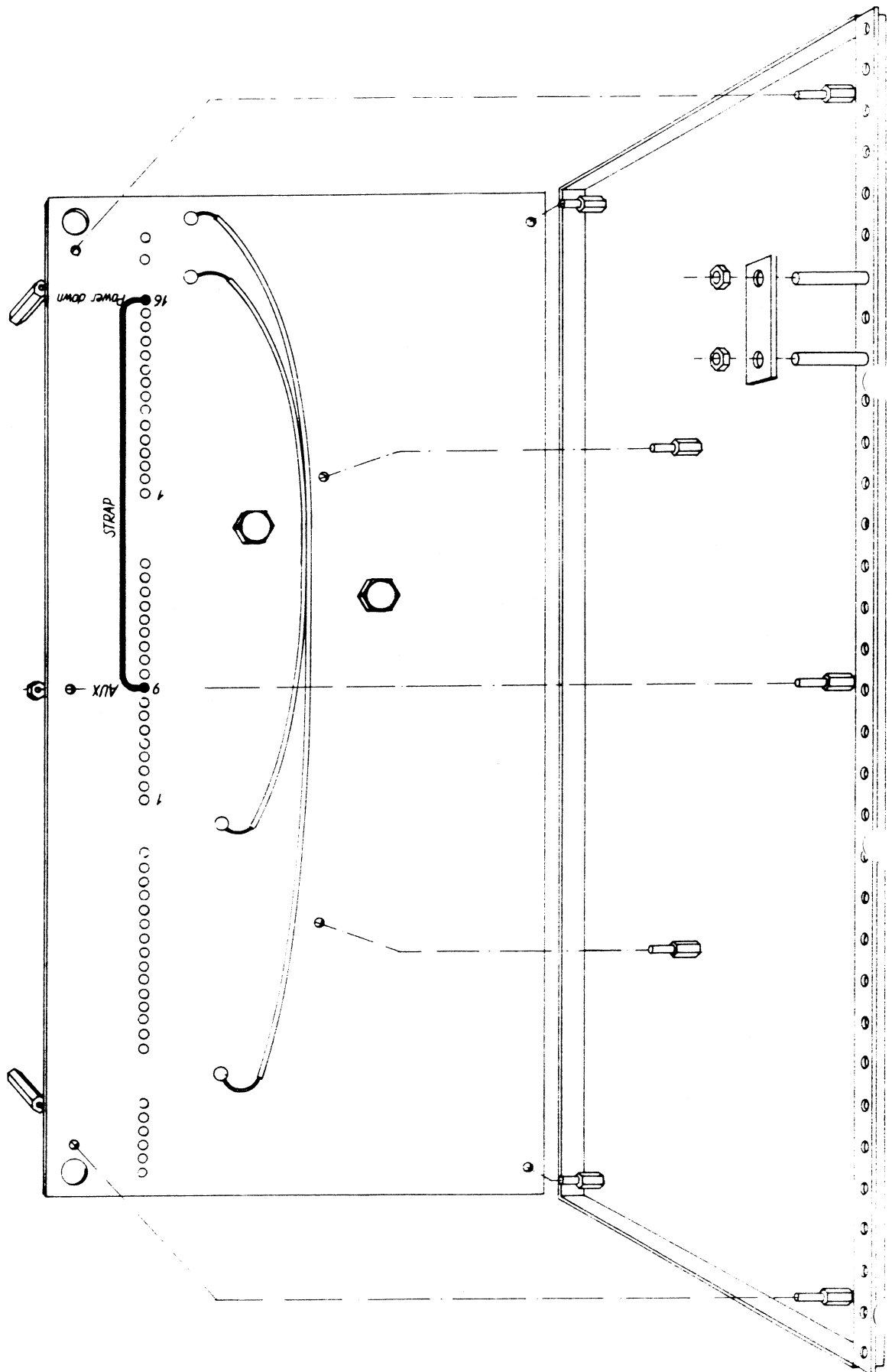


Fig. 3.

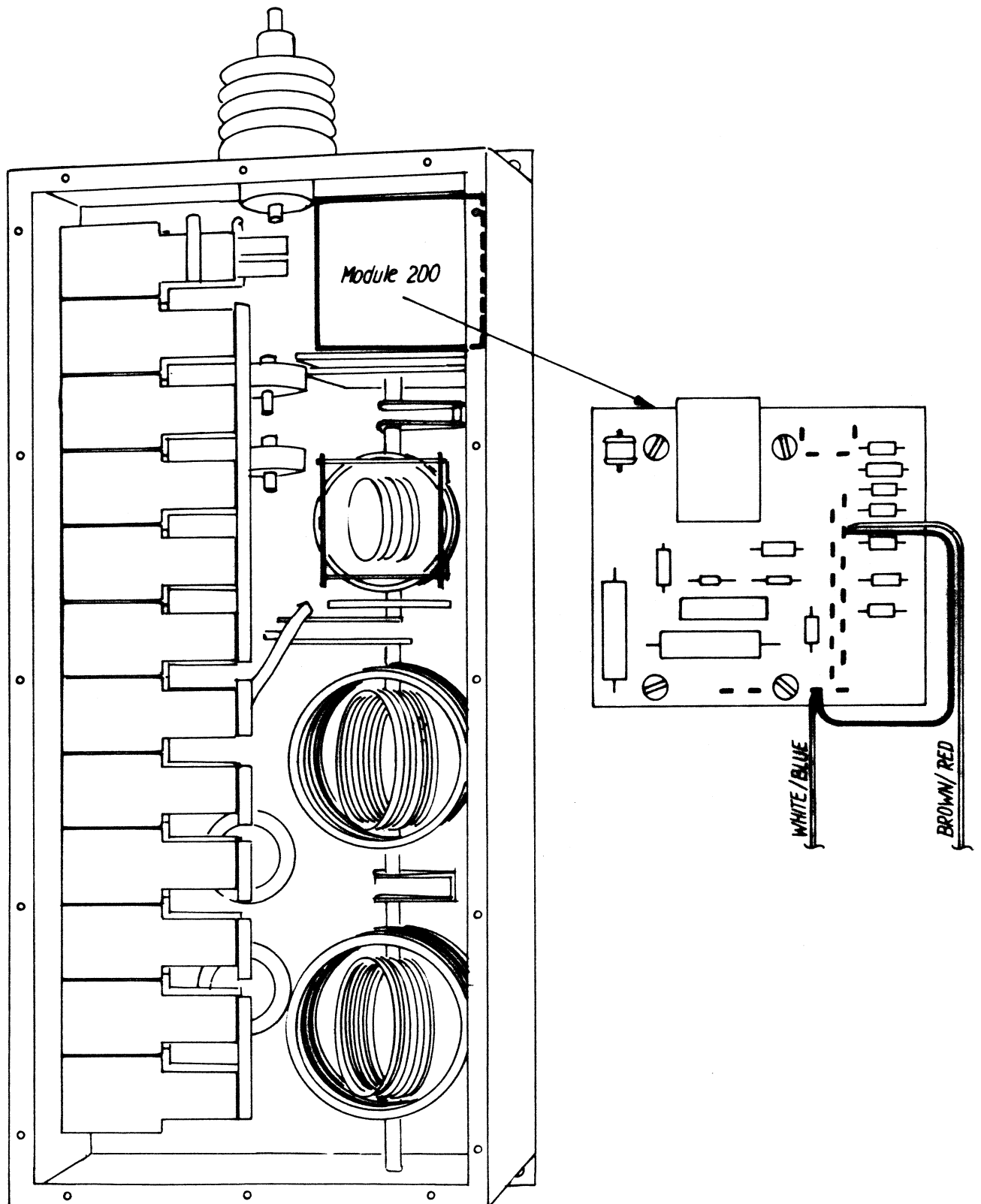


Fig. 4.

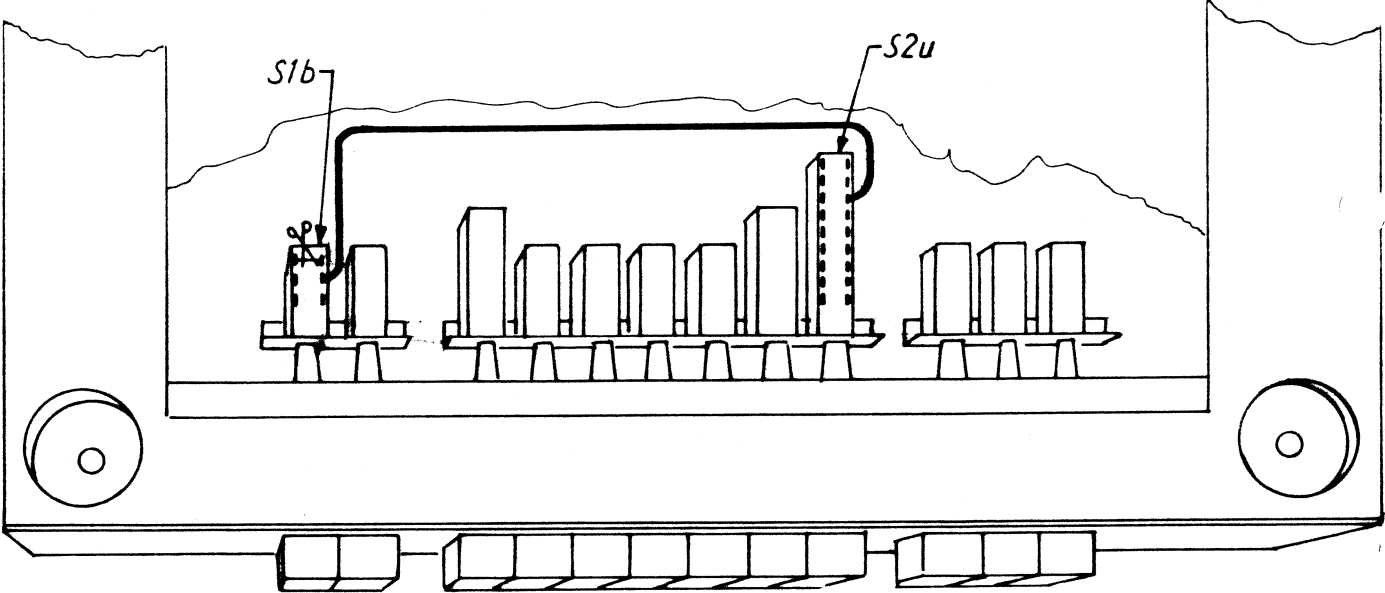


Fig. 5.

